

# LE MOMENT CLE - CIE DU CHIEN QUI TOUSSE

## Fiche technique

### Espace scénique

Hauteur idéale des perches : 5 m

Ouverture : 11 m de mur à mur minimum

Profondeur minimum : 6,70 m (6 m jusqu'au rideau de fond + un passage de 70 cm derrière le fond)

### Plateau

Occultation de la salle : un noir parfait est indispensable sur le plateau.

Pendrillons noirs (cf. Plan)

NB : Les coulisses tout autour du pendrillonnage doivent être totalement dégagées pour rendre la circulation des comédiens et du régisseur plateau possible.

Sol noir et lisse, idéalement tapis de danse noir.

Une partie de la scénographie étant sur roulettes, nous tolérons une pente de scène de maximum 3%

Un nettoyage du plateau à l'eau est souhaité avant chaque représentation

En cas d'installation non fixe (salle polyvalente, chapiteau, salle des fêtes, ...) prévoir un gradin afin d'assurer une bonne visibilité aux spectateurs.

### Décor

Prévoir accès du décor à la salle.

NB : la pièce la plus volumineuse ne dépasse pas 1m x 2,20m x 0,20m

### Lumière

Régie par ordinateur avec D light et boîtier Enttec en DMX 5 broches (fourni par la cie)

Circuits gradateur 33 X 2 kW

8 PC 1000 W lentille martelée ou diffusant #256

10 PC 1000 W lentille claire

16 Volets amovibles indépendants ou gaffe alu noir en suffisance

7 Découpes Juliat 614 (avec couteaux et 3 portes-gobos)

1 Découpe Juliat 613 (avec couteaux)

7 PARS 64 en CP 62

2 PARS 64 en CP 60

1 PAR 36

2 Rampes de sol T9 ou T10

6 Pieds de 1,30 m de hauteur

1 Eclairage de salle gradué (circuit 36 sur le plan)

Gélatines : LEE 200,201,202,203,206,241,170,111,147,#256 (cf. Plans)

### Son

1 amplification en 4 points adaptée à la salle avec diffusion façade gauche/droite en salle et diffusion lointaine gauche/droite, idéalement suspendue fond plateau.

NB : si pas de possibilité de suspendre, les placer sur pieds derrière le 2ème plan de pendrillons

1 Table de mixage et de quoi la relier proprement à un ordinateur (mini jack)

### **Pré-montage et montage**

Un pré-montage complet et précis de la lumière (cf Plans Grill et Sol), des pendrillons (cf. Plan Plateau) et du son, est requis en amont de la venue de l'équipe de tournée.

Temps de montage estimé : 5h00 avec 2 techniciens du lieu et 2 techniciens de la Cie.

### **Spectacle**

65 min + bord de scène en scolaire (+ ou - 15 min)

### **Démontage et chargement**

60 min

### **Loges**

Loges pour 5 personnes (3 comédiens et 2 régisseurs), chauffées avec eau courante, essuies, boissons chaudes et boissons rafraîchissantes. Quelques fruits et friandises sont toujours appréciés.

Merci de prévoir 5 petites bouteilles d'eau minérale tempérée par représentation.

### **Demandes spécifiques :**

Nous demandons un pré-montage précis en amont (cf. Plans) ainsi que l'aide de 2 techniciens polyvalents sur toute la durée du montage, ainsi que sur le temps du spectacle et du démontage.

Nous utilisons des petits effets pyrotechniques en spectacle, ceux-ci dégagent de la fumée, veiller à prendre les dispositions nécessaires afin que l'alarme incendie de la salle ne se déclenche pas durant la représentation.

Prévoir un emplacement de parking gratuit pour le véhicule de tournée type camionnette permis B.

Prévoir les repas pour les 2 techniciens de tournée lors du montage.

### **Divers :**

**Veillez nous signaler tout problème ou incompréhension afin que nous n'ayons pas de questions à résoudre sur place. Toute adaptation reste possible avec notre accord préalable.**

**Nous vous rappelons que cette fiche technique fait partie intégrante du contrat et que tout point non-respecté sans accord préalable écrit de notre part pourrait engendrer une annulation de la représentation.**

### **Contact technique :**

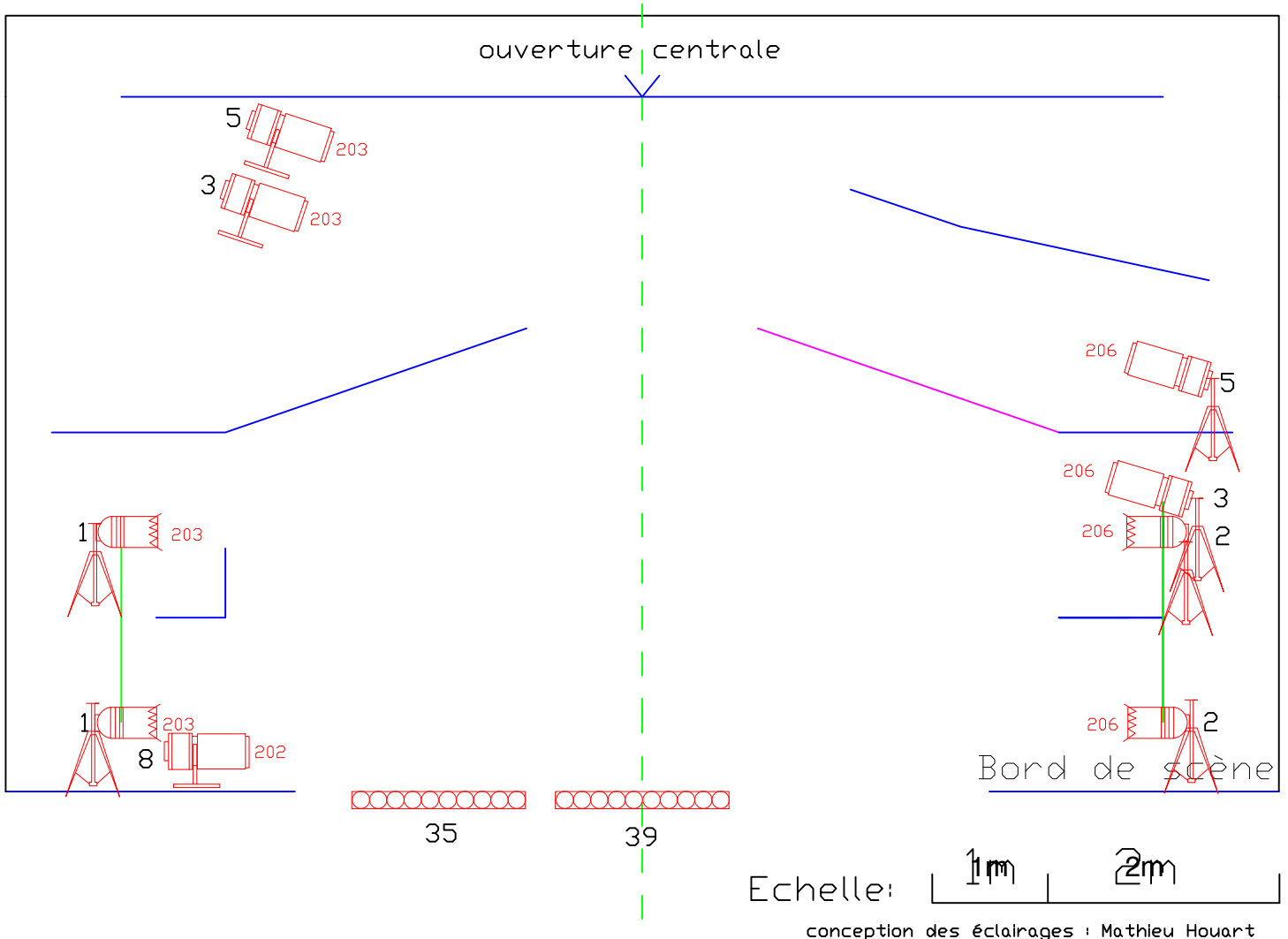
Mathieu Houart : 0497/284908

mhouart@yahoo.fr

# Le Moment Clé

Cie du Chien qui tousse

Plan sol



## LEGENDE:

— PENDRILLON

— TULLE (FOURNI PAR  
(FOURNI PAR LA CIE)

— PENDRILLON SUR PIEDS (H:1,30m)  
(FOURNI PAR LA CIE)  
PIED H: 1,30 M



○ ○ ○ ○ ○ ○ ○ ○ ○ ○ RAMPE DE SOL

PAR 64 CP 62

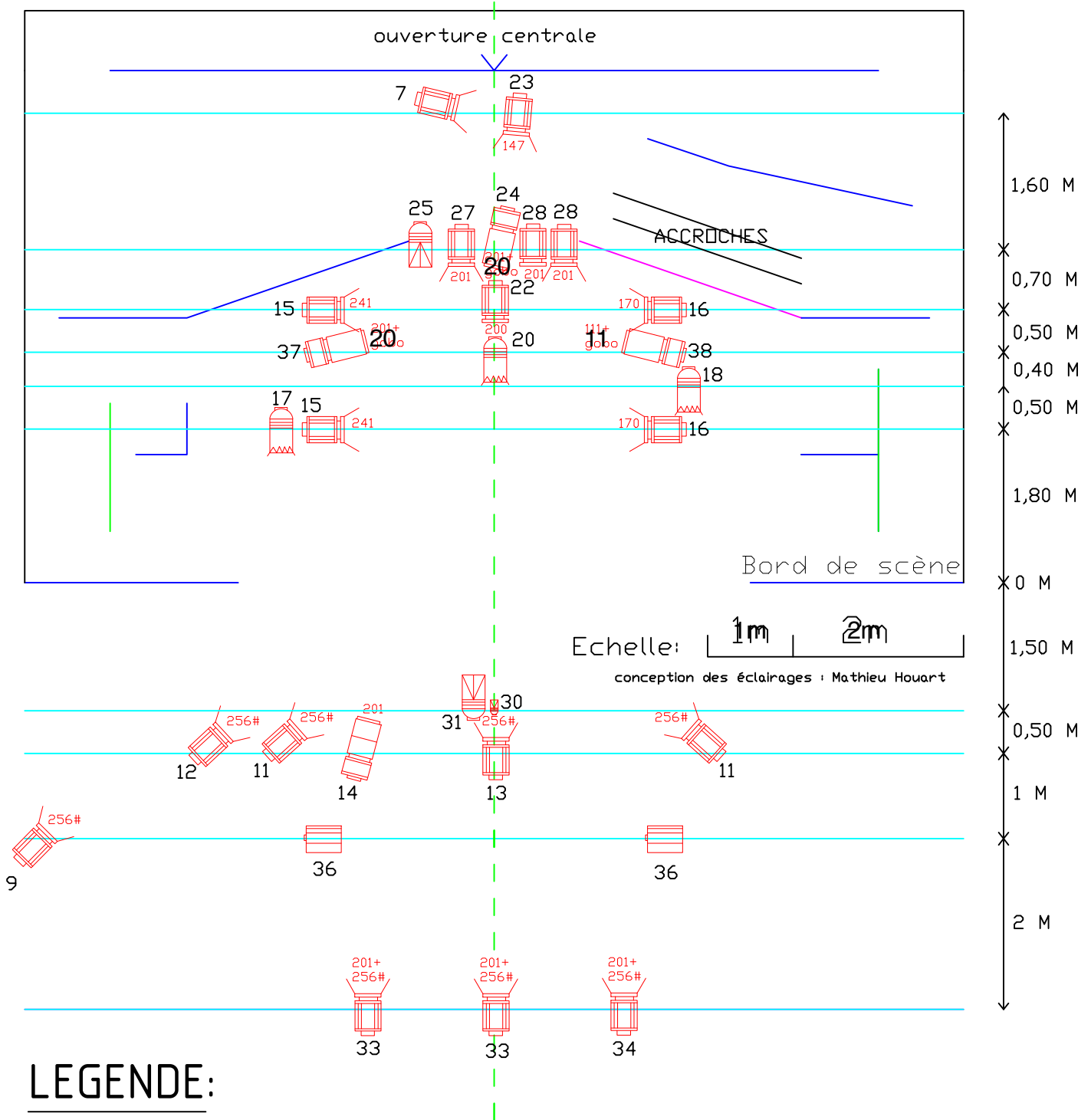
DECOUPE 614 juliat

PLATINE DE  
SOL

# Le Moment Clé

Cie du Chien qui tousse

Plan Grill



## LEGENDE:

— PENDRILLON

— TULLE (FOURNI PAR LA CIE)

— PENDRILLON SUR PIEDS (H:1,30m) (FOURNI PAR LA CIE)

— PERCHES

— HORIZIO 1000W

PC 1000W

DECOUPE 614 juliat

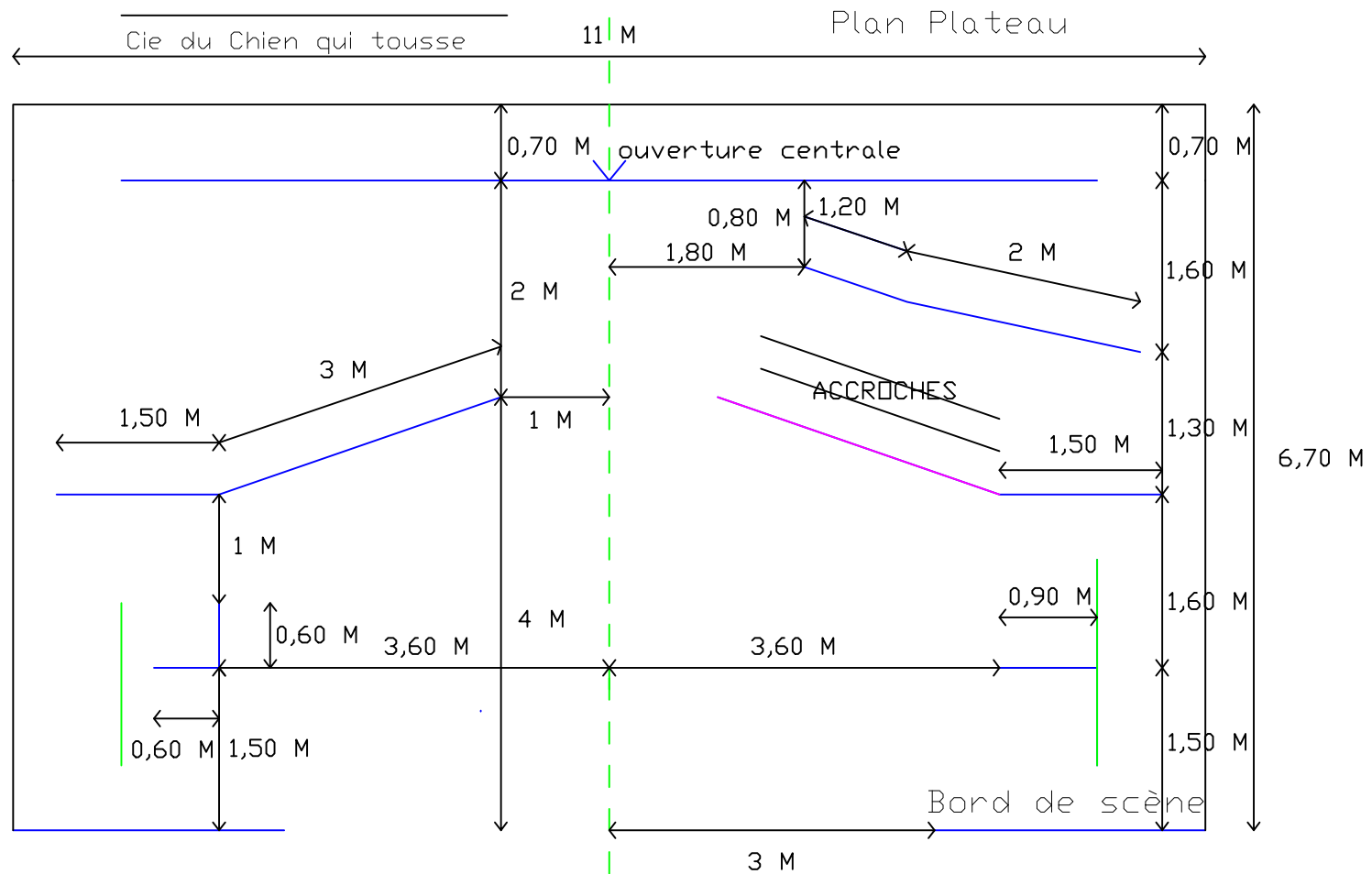
DECOUPE 613 juliat

PAR 64 CP 62

PAR 64 CP 60

PAR 36 (F1)

# Le Moment Clé



## LEGENDE:

- PENDRILLON
- TULLE (FOURNI PAR LA CIE)
- PENDRILLON SUR PIEDS (H: 1,30m) (FOURNI PAR LA CIE)

Echelle: 1m 2m  
 conception des éclairages : Mathieu Houart